



FLIR T420 et T440

Caméras infrarouges hautes performances intégrant un module visible, la nouvelle fonction MSX, la connectivité Wifi, un écran tactile évolué et disponibles avec plusieurs types d'objectifs interchangeable.

Tirez le maximum de souplesse et d'efficacité de notre nouvelle ligne T400 de caméras thermiques à 320 x 240 pixels.

D'excellentes images thermiques - Résolution thermique de 76.800 pixels, pour des résultats précis à plus grande distance.

Amélioration MSX® - L'imagerie dynamique multispectrale ajoute à l'image IR des contours de l'image visible, en temps réel, pour vous permettre de reconnaître immédiatement l'emplacement des problèmes.

Des optiques perfectionnées - La plus large gamme d'objectifs en option, pour obtenir le point de vue et la taille de spot nécessaires à votre application.

Boussole - Ajoutez à chaque image la direction pointée par la caméra, pour faciliter encore la localisation de la cible.

Connectivité Wi-Fi - Envoyez des images et des données à un smartphone ou à une tablette (iPhone®, iPad®, iPod touch® ou Android™) et partagez rapidement des images et des informations critiques, avec l'app FLIR Tools Mobile.

Mesures exactes de température - L'étalonnage apporte une exactitude de $\pm 2^\circ\text{C}$ ou $\pm 2\%$ de la valeur mesurée.

Plage de température - Mesurez jusqu'à 1200°C , dans les applications électriques et industrielles (modèle T440).

Image dans l'image redimensionnable - Incrustez une image thermique sur l'image visible servant de référence.

METERLiNK® - Transmettez à la caméra des données de diagnostic cruciales, directement et sans fil, à partir de pinces de courant et d'hygromètres, en vue d'annoter les images thermiques avec des résultats supplémentaires.

Annotations - Ajoutez des commentaires vocaux avec le combiné micro-écouteur Bluetooth et des commentaires textuels avec le clavier à l'écran tactile. Nouveau ! Le modèle T440 permet de tracer des cercles et des marques sur les images IR/visibles enregistrées.

Orientation automatique - Les mesures de température respectent toujours la verticale à l'écran.

La livraison comprend - Carte SD (mémoire), adaptateur/chargeur 100-260 V c.a., deux batteries Li-ion, chargeur de batterie à deux emplacements, alimentation (avec multiprise), logiciel FLIR Tools, câble USB, câble vidéo, pare-soleil, combiné micro-écouteur Bluetooth®, cache pour objectif, sangle, mallette rigide



Connectivité Wi-Fi

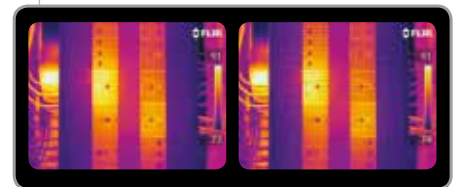


Image IR originale à gauche, améliorée avec la fonction MSX™ à droite



Caméra numérique de 3,1 mégapixels intégrée, LED, pointeur laser, réglage fin de la focalisation, focalisation automatique et bouton de capture d'image. Objectif tournant sur 120° et zoom 8x continu

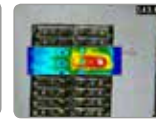
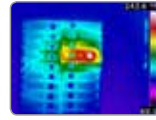
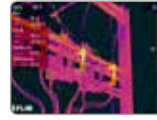
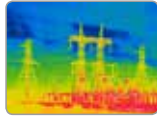


Communication sans fil METERLiNK® par Bluetooth®



Les données à l'écran respectent la verticale

Applications



Secteur de l'énergie – Les fournisseurs d'électricité du monde entier utilisent les caméras infrarouges pour localiser les problèmes et détecter les points chauds avant qu'ils causent une défaillance coûteuse, un arrêt de production ou un incendie électrique.

Inspections électriques – Avec les caméras thermiques FLIR, les électriciens peuvent examiner les armoires et les composants sans contact, pour évaluer leur état.

Spécifications de la caméra thermique

CARACTÉRISTIQUES	FLIR T420	FLIR T440
Plage de température	De -20 °C à 650 °C	De -20 °C à 1200 °C
Zoom	4x continu	8x continu
Tracé sur l'image à l'écran LCD	—	Dessinez sur les images enregistrées, directement sur l'écran tactile
Imagerie dynamique multispectrale (MSX)	Image IR avec présentation améliorée des détails	Image IR avec présentation améliorée des détails
Préréglage des mesures	7 préréglages : point central, point chaud (max sur rectangle), point froid (min sur rectangle), 3 points de mesure, point chaud – point (max sur rectangle + point de mesure + différence), point chaud – température (max sur rectangle + température de référence + différence), aucune mesure	6 préréglages : point central, point chaud (max sur rectangle), point froid (min sur rectangle), aucune mesure, préréglage utilisateur 1, préréglage utilisateur 2
Analyse des mesures sur profil	—	Graphique dynamique des températures le long d'une ligne tracée sur l'image
CARACTÉRISTIQUES COMMUNES		
Fréquence d'acquisition	60 Hz	
Champ de vision / distance minimum de focalisation / coïncidence des champs de vision	25°x19° / 0,4 m / Oui lorsque le champ du visible s'adapte à l'objectif IR	
Focalisation	Manuelle/automatique	
Sensibilité thermique (NETD)	< 0,045 °C, à 30 °C	
Type de détecteur : matrice à plan focal (FPA) microbolomètre non refroidi	320 x 240 pixels	
Gamme spectrale	De 7,5 à 13 µm	
Boussole	Ajoute à chaque image la direction pointée par la caméra	
Écran	LCD tactile couleur de 3,5 pouces	
Modes d'affichage des images	Thermique, visible, image dans l'image (redimensionnable et mobile), MSX et galerie de vignettes	
Enregistrement des images	1000 images JPEG radiométriques (sur carte SD)	
Annotation des images	Vocale (60 s), textuelle, tracée, marqueurs sur l'image IR	
Enregistrement périodique des images	Entre 7 s et 24 h (IR), entre 14 s et 24 h (IR et visible)	
Objectif	25° (en option 6°, 15°, 45°, 90° ; objectifs de rapprochement 100 µm et 50 µm disponibles)	
Lampe	LED, très lumineuse	
Classification / type de laser	Classe 2 / diode laser à semi-conducteur AlGaInP : 1 mW, 635 nm (rouge)	
Commandes	Sélecteur de mode, palettes de couleur, configuration des infos à l'écran, choix des unités, de la langue, du format de date et d'heure, galerie de vignettes	
Modes de mesurage	5 points, 5 rectangles, isotherme, point auto chaud/froid, Delta T	
Correction de la mesure	Correction liée à la réflexion de la température ambiante et à l'émissivité	
Enregistrement vidéo en caméra et flux vidéo	Enregistrement de vidéo IR non radiométrique (MPEG-4 sur carte mémoire), flux vidéo IR radiométrique (entièrement dynamique vers un ordinateur, par USB ou Wi-Fi) et flux vidéo IR non radiométrique (MPEG-4 par Wi-Fi et vidéo colorisée non compressée par USB)	
InstantReport	Créer un rapport d'inspection thermographique directement dans la caméra	
Type de batterie / Autonomie	Li-ion / > 4 h ; l'écran affiche l'état de la batterie	
Chargement	Dans la caméra avec adaptateur c.a. / chargeur de batterie à deux emplacements	
Résistance aux chocs et aux vibrations	25G, IEC 60068-2-29 / 2G, IEC 60068-2-6	
Dimensions, masse	106 x 201 x 125 mm, 0,88 kg batterie incluse	

Référence pour commander

62101-0101 Caméra infrarouge FLIR T420 (320 x 240)
 62101-0301 Caméra infrarouge FLIR T440 (320 x 240)



* Après enregistrement du produit sur notre site www.flir.com

ACCESSOIRES

1196961 Objectif IR, distance focale 30 mm, 15°, avec boîtier
1196960 Objectif IR, distance focale 10 mm, 45°, avec boîtier
T197215 Objectif de rapprochement 4x (100 µm), avec boîtier
T197214 Objectif de rapprochement 2x (50 µm), avec boîtier
T197408 Objectif IR, distance focale 76 mm (6°) avec boîtier et support
T197412 Objectif IR, distance focale 4 mm (90°) avec boîtier et support

1196398 Batterie
T197667 Pack de batterie
T197650 Chargeur de batterie à deux emplacements, y compris alimentation avec multiprise
T910750 Alimentation avec multiprise
T911230ACC .. Carte mémoire SDHC de 4 Go
1910423 Câble USB type A <-> Mini-B
T198509 Kit pour branchement sur allume-cigare, 12 V continu, 1,2 m
1910582ACC .. Câble vidéo

T198370 Boîtier rigide de transport
T198495 Sacoche pour FLIR série T4xx
T198493 Pare-soleil
T198499 Sangle
T197771ACC ... Combiné micro-écouteur Bluetooth
T198583 FLIR Tools+ (licence seule)
T911093 Ceinture



FLIR Commercial Systems
 Luxemburgstraat 2
 2321 Meer
 Belgique
 Tél. : +32 (0) 3665 5100
 Fax : +32 (0) 3303 5624
 e-mail : flir@flir.com

FLIR Systems AB
 Suède
 Tél. : +46 (0)8 753 25 00

FLIR Systems Royaume-Uni
 Tél. : +44 (0)1732 220 011

FLIR Systems GmbH
 Allemagne
 Tél. : +49 (0)69 95 00 900

FLIR Systems France
 Tél. : +33 (0)1 60 37 55 02

FLIR Systems Italie
 Tél. : +39 (0)2 99 45 10 01

FLIR Commercial Systems
 Espagne
 Tél. : +34 91 662 48 27

FLIR Systems Middle East FZE
 Dubai - Emirats arabes unis
 Tél. : +971 4 299 6898

FLIR Systems Russie
 Tél. : + 7 495 669 70 72