

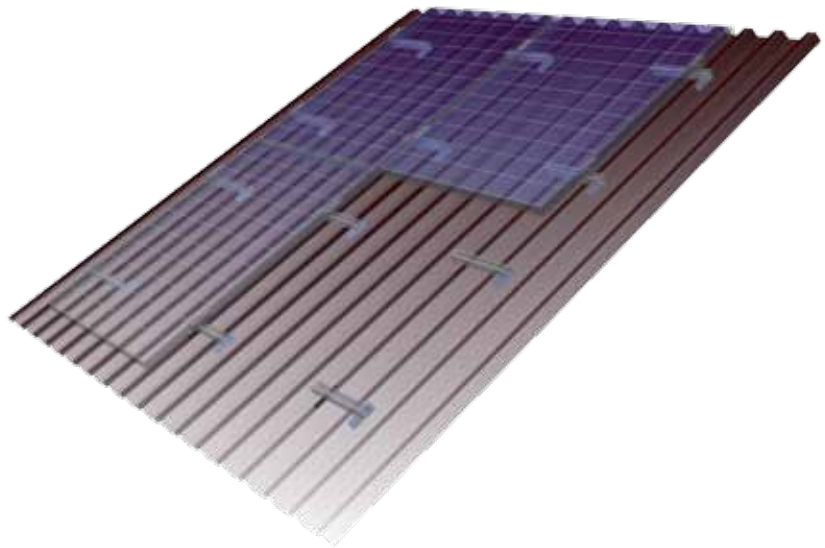
SingleFix-V

Le système de fixation universel pour des toitures en tôle trapézoïdale auto-portantes et des éléments sandwich - maintenant encore plus facile et rapide !

- approprié pour toutes les toitures en tôle trapézoïdale courantes
- statiquement optimisé par vissage latéral
- rapide à fixer
- Vérification statique de systèmes
- Stockage optimisé
- Dépenses minimales de matériaux



Les toitures en tôle trapézoïdale auto-portantes ne permettent pas toujours la fixation de systèmes de fixation à la sous-structure, mais offrent souvent une résistance à la charge suffisante pour une fixation directe, rapide et facile. Notamment les éléments sandwich offrent dans la plupart des cas suffisamment de stabilité dans la couverture supérieure de la tôle et ne permettent pas d'un autre côté de pénétration par des éléments de fixation car des sources de condensation peuvent ainsi se former. **SingleFix-V** offre ici une possibilité de fixation imbattable, facile, rapide et demandant peu de matériau.



Schletter **SingleFix-V** est une possibilité de fixation sûre pour le montage de modules vertical avec une utilisation de matériau minimale. **SingleFix-V** dispose d'une statique du système et utilise des vis spéciales avec une homologation de type et des forces de fixation vérifiées. A l'aide des tableaux synoptiques, vous voyez tout de suite comment il faut répartir les éléments de fixation et quelles sont les charges admissibles !

Veillez veiller lors du montage du système **SingleFix-V** au positionnement du kit de montage afin de respecter les points de serrage du module déterminés par le fabricant de modules.



Consignes pour le montage

Les éléments SingleFix doivent pouvoir transmettre des forces exactement définies afin que l'on puisse présenter une statique du système fiable pour l'ensemble du système. Pour cette raison, il faut tenir compte des points suivants :

- Lors du vissage, l'élément de fixation SingleFix doit tirer le profilé de support de modules sur la tôle afin de pouvoir transmettre des charges de pression. Afin de le réaliser, nous recommandons de poser les vis auto-perceuses de façon légèrement inclinée du haut vers le bas.
- Les vis ne doivent en aucun cas tourner sans arrêt lors du montage (utiliser une butée de profondeur !)
- On ne doit pas débloquer les vis après le montage et les visser encore une fois dans le même trou.
- Une épaisseur de la tôle minimale de 0,5 mm est nécessaire à la tôle en acier et de 0,8 mm aux tôles trapézoïdales en aluminium, ce qui est conditionné par l'agrément technique national des vis.
- Afin de prévenir des endommagements de la surface éventuels au revêtement de la tôle trapézoïdale par la dilatation longitudinale thermique, nous recommandons de caler des caoutchoucs uniques aux croisements de la traverse avec les nervures de la tôle trapézoïdale. (caoutchouc EPDM disponible comme accessoire Art. N° 973000-014 Largeur : 48mm Rouleau à 10m).
- La toiture doit pouvoir absorber la charge supplémentaire de l'installation PV.
- La fixation des tôles trapézoïdales doit être appropriée pour l'absorption des forces d'aspiration exercées par le vent.
- Pour les éléments sandwich, une adhérence suffisante des couches entre.

Longueur 450mm appropriée pour toutes les toitures en tôle trapézoïdale courantes



Solo05



Veillez tenir compte de ce qui suit :
la surface de montage à la tôle trapézoïdale devrait avoir une hauteur minimale de 34mm (voir dessin)



SingleFix Solo kit de montage
Art. N° 113009-200

Accessoires

Afin d'obtenir une liaison équipotentielle et une conduite de câbles continues, nous vous recommandons de raccorder les pièces de profilés avec un ruban de mise à la terre en aluminium Art. N° 119015-000 et respectivement une vis auto-perceuse Art. N° 943706-025.



Conseils pour le calfeutrage

- Les vis incluses dans la livraison sont dotées de rondelles d'étanchéité qui empêchent la pénétration d'eau dans les SingleFix par les perçages de fixation. Ainsi, la protection contre la pluie est assurée en règle générale.
- Afin d'assurer le calfeutrage entre SingleFix-V et la toiture en tôle, un caoutchouc EPDM est collé à l'intérieur des fixations SingleFix-V.

Conseils pour le calcul de structures

- Vous trouverez la vérification des forces de fixation des systèmes SingleFix-V dans la toiture trapézoïdale dans le document concernant le système statique général Schletter. (Tenez compte des données spéciales concernant les zones de bord de toiture !)
- Concernant la charge de neige maximale, il faut tenir compte du fait que la masse surfacique de l'installation PV doit être supplémentaires absorbée par la couverture de la toiture (le cas échéant, vérification détaillée nécessaire).

Données techniques

Matériau	Éléments de fixation : Acier inoxydable 1.4301, vis : Acier inoxydable
Formes	appropriées pour toutes les variantes de tôle trapézoïdale et éléments sandwich courantes
Calcul de structures	Calcul statique selon les normes nationales actuellement en vigueur. Annexes au calcul de structures pour le dimensionnement du nombre de points de fixation nécessaire sur la base du calcul de structures. Veillez de toute manière tenir compte des indications concernant le calcul de structures ! Dans les annexes générales au calcul de structures, la vérification de la force de retenue de la toiture à la sous-construction n'est pas incluse !
Kit	2 éléments SingleFix-V, 4 vis auto-perceuses 6x25 et profilé de support de modules Solo 05 (Longueur 450mm)

Tous les prix de systèmes sont facilement et rapidement disponibles avec notre auto-calculateur !