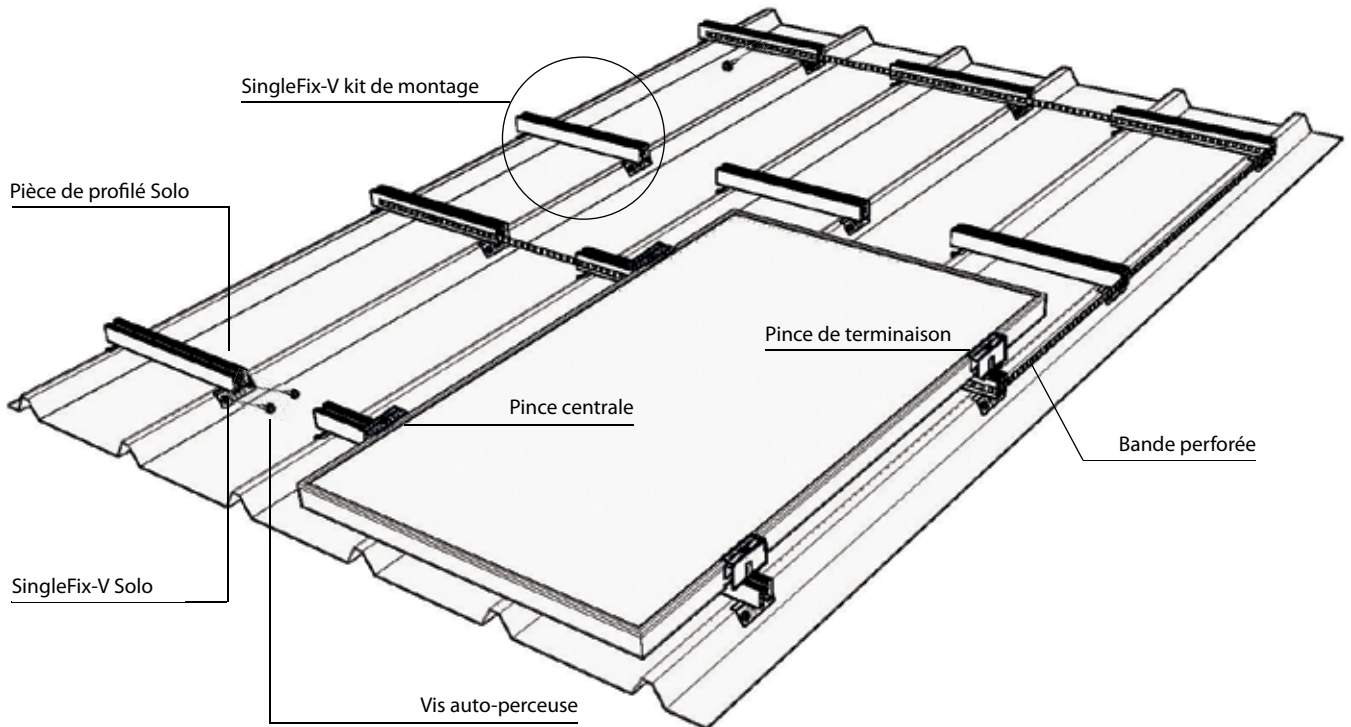


# SingleFix-V kit de montage

## Instructions de montage



### Outillage nécessaire

Visseuse avec porte-embouts et clés à douilles  
 Embout empreinte TX T40  
 Clé à douilles SW8



Le kit d'outils de Schletter comprend l'équipement pour tous les systèmes standard.

### Autres documents nécessaires

Calcul statique

Documents de calcul avec schéma, liste des pièces et calcul statique relatif à l'installation

### Couples de serrage

Raccords vissés M8 : 15 Nm

Exception :

vis auto-perceuses : jusqu'au point d'arrêt

### Instructions de sécurité



La planification, le montage ainsi que la mise en service de l'installation PV ne doivent être réalisés que par du personnel qualifié. Une exécution inadéquate peut causer des dommages sur l'installation et sur le bâtiment et mettre en danger des personnes.



Risque de chute ! Risque de chute lors des travaux sur la toiture ainsi que lors de la montée et de la descente. Il faut absolument tenir compte des instructions de prévention d'accidents et utiliser des dispositifs de protection anti-chute appropriés.



Risque de blessure ! Risque de blessure de personnes dû à la chute de pièces. Veuillez installer des clôtures dans la zone risque avant le début des travaux de montage et avertir les personnes se trouvant à proximité.



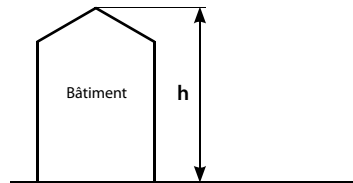
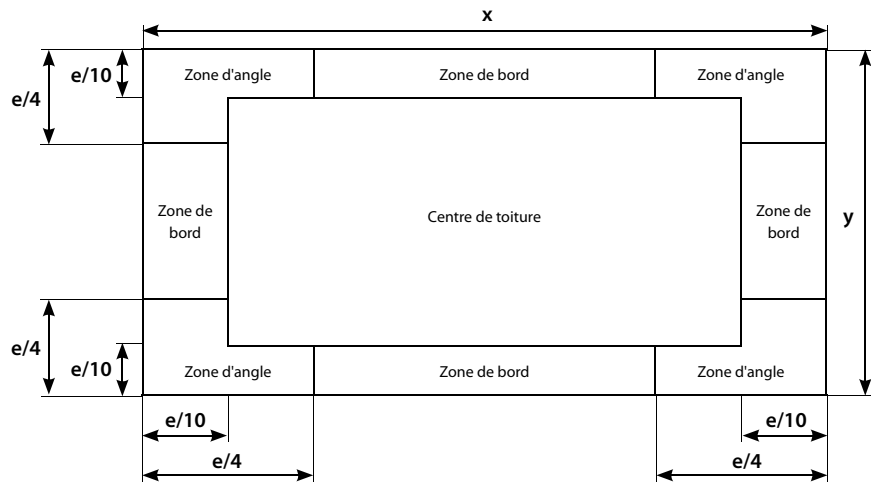
Risque de rupture ! Ne pas marcher sur les modules PV. Pas de traitement inapproprié des modules. Risque d'endommagement de l'installation.



Danger dû au courant électrique ! Le montage ainsi que l'entretien des modules PV ne doivent être réalisés que par du personnel qualifié. Veuillez tenir compte des consignes de sécurité du fabricant de modules PV !

**1 Définition de la zone de montage**

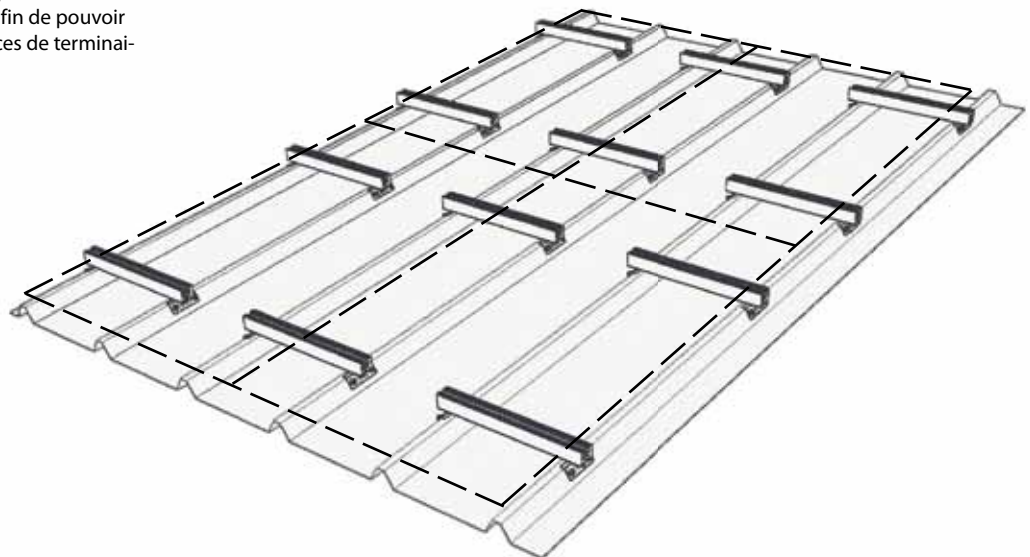
- Le cas échéant, compacter le dispositif de fixation dans les zones de bord et d'angle.
- Vous trouverez des instructions supplémentaires dans le calcul statique.



Formule de calcul :  
 $e = \min (x \text{ ou bien } y \text{ ou } 2 \cdot h)$

**2 Définition des points de fixation**

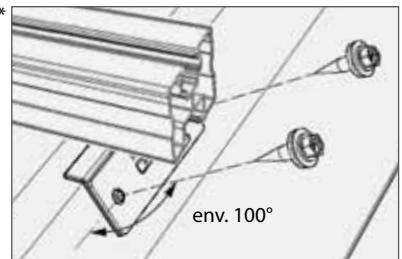
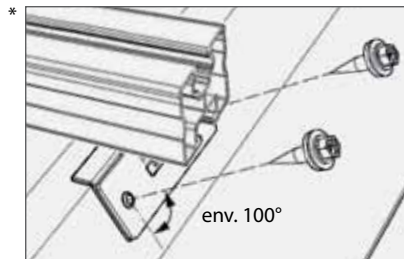
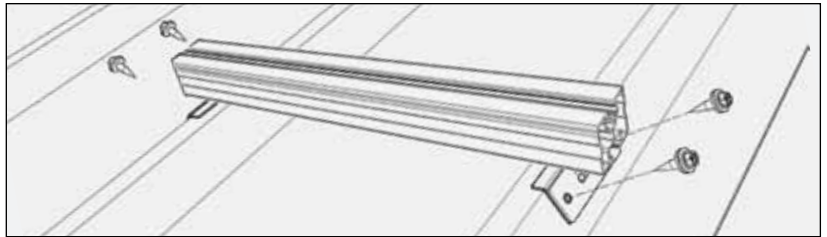
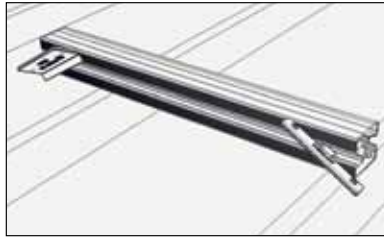
- Il faut choisir les points de fixation de manière à ce que les modules (tirété) soient ultérieurement posés sur les positions nécessaires afin de pouvoir être fixés avec des pinces de terminaison et centrales.



**3 Montage des kits de montage**

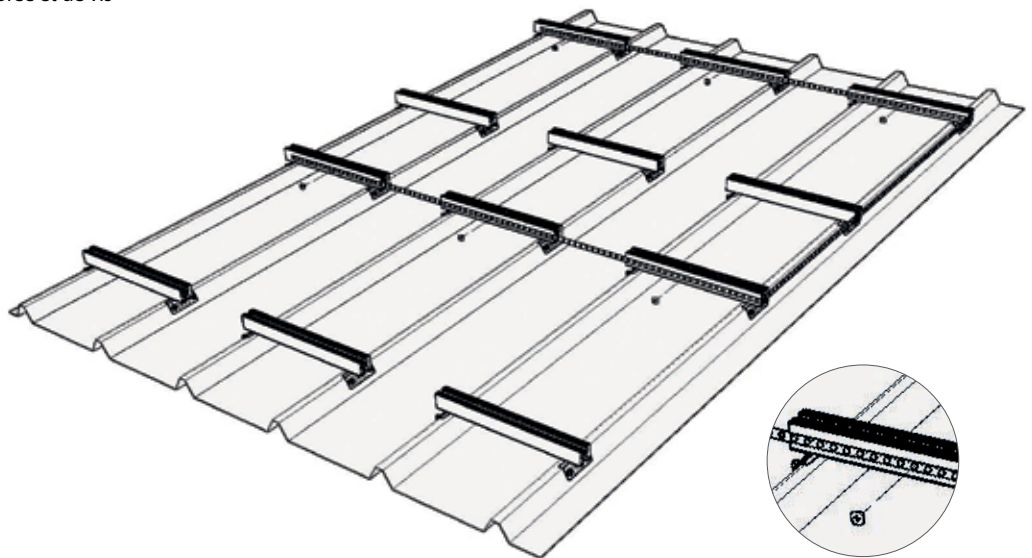
- Visser respectivement deux éléments SingleFix-V dans le canal de vissage inférieur de la pièce de profilé.
- Les disposer ensemble sur deux hauts d'onde.
- Presser les éléments SingleFix-V latéralement contre les hauts d'onde et visser à fond avec deux vis auto-perceuses.
- Y poser les vis et les visser de façon légèrement inclinée vers le bas\* et vers l'extérieur\*\* !

**⚠** Les vis ne doivent pas tourner sans arrêt ! Visser jusqu'à ce que la bague d'étanchéité des vis soit légèrement comprimée.



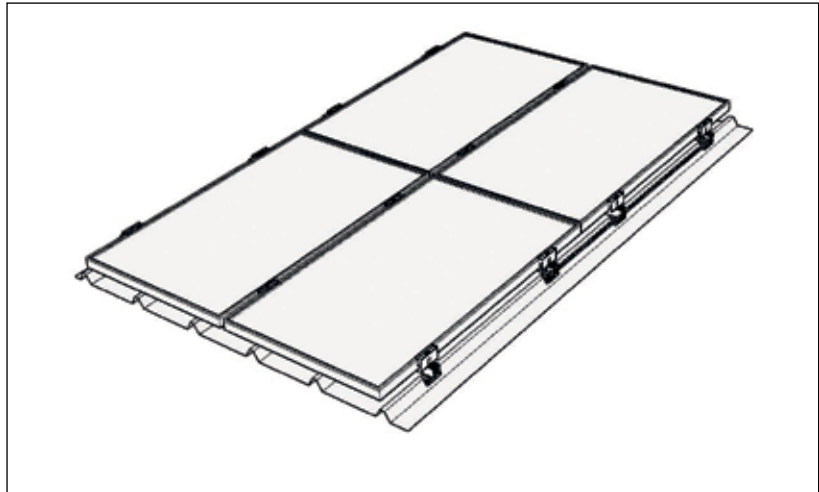
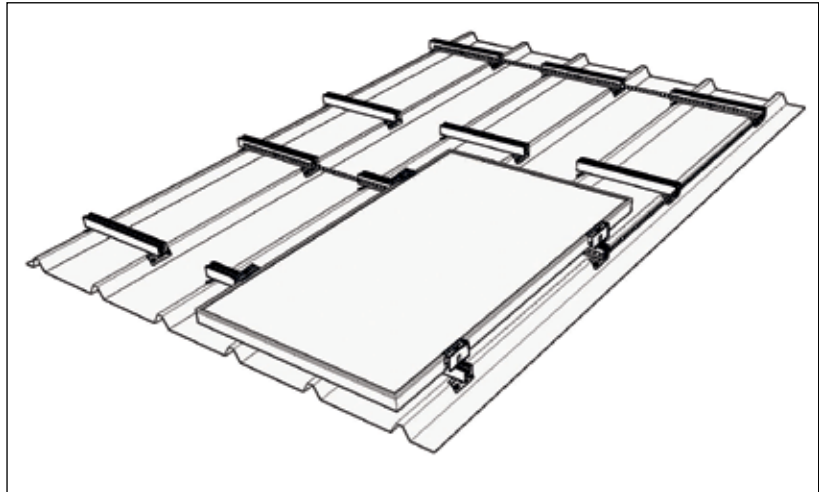
**4 Réalisation de la compensation de potentiel**

- Connecter les rangées de modules à l'aide de la bande perforée et de vis auto-perceuses.



**5 Montage des modules**

- Poser le premier module sur les bouts des profilés.
- Fixer le module à l'aide de deux pinces de terminaison - dans notre exemple : encliqueter les pinces de terminaison Rapid et visser à fond les vis (empreinte TX T40).
- Connecter les câbles de modules conformément.
- Poser les autres modules et y fixer entre les modules à l'aide de respectivement deux pinces centrales.
- Visser à fond le dernier module d'une rangée avec deux pinces de terminaison.



Vous trouverez des informations supplémentaires concernant nos systèmes sur notre site internet : [www.schletter.fr](http://www.schletter.fr) dans la rubrique Téléchargement.