

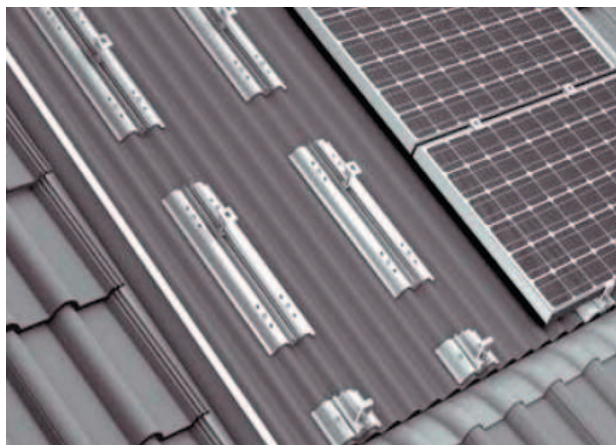


## KIT DE FIXATION BAC ALU

Kit complet pour l'intégration au bâti de modules photovoltaïques standard

La plus avancée des technologies de production.

- ▶ Le système BAC ALU est un kit complet permettant d'intégrer à la toiture tous les types de panneaux solaires.
- ▶ Grâce à la conception poussée du produit BAC ALU, le montage est simplifié et permet une intégration sur tout type de toitures et pour tout type de pose.
- ▶ Le système BAC ALU permet l'intégration de tous les modules solaires de notre gamme et assure une étanchéité parfaite de la toiture.
- ▶ Le système BAC ALU s'adapte sur les toitures comprises entre 10° et 45° quel que soit le type de revêtement.
- ▶ Le système a été entièrement testé et a reçu l'agrément Allemand TÜV.



## KIT D'INTEGRATION TOITURE POUR CENTRALE PHOTOVOLTAÏQUE

