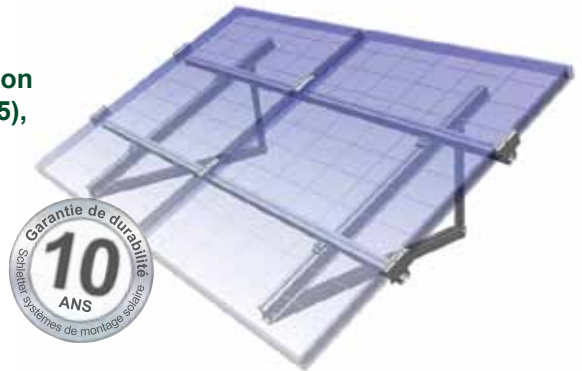


FlexConsole

Supports pour toiture plate Optimisation pour la flexibilisation du raccordement du profilé selon DIN 1055. Partie 4 (03/2005), Partie 5 (06/2005)

- Statique vérifiable d'après les toutes dernières normes
- Installation universelle
- Montage sans perçage
- Utilisation minimale de matériaux



Le marché des installations photovoltaïques se caractérise ces dernières années par une professionnalisation constante. Cela se voit non seulement dans le chiffre croissant des installations, mais particulièrement aussi dans le domaine de la toiture plate industrielle, où on attache de l'importance à ce que les preuves et les vérifications statiques soient faites à plus de 100%, qui doivent satisfaire aussi aux exigences des ingénieurs statiques en bâtiment.

Description

Le support de la FlexConsole est l'amélioration conséquente concernant la simplification du montage. A la différence du programme de supports 07, une rainure a été intégrée dans la partie supérieure des supports, qui permet avec notre système connu KlickTop de poser rapidement et facilement les profilés porteurs de modules.



Exemple de montage

Série de supports, 30 degrés, autres équerres sur commande

KlickTop
Supports de montage

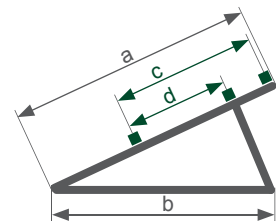


- 150101-100
- 150101-130
- 150101-150



Support pour toiture plate Light U (30 degrés, aluminium, vissé)

Hauteur du module	a	b	c	d
environ 1000 mm / 39,4 pouces	965 mm / 38,0 pouces	841 mm / 33,1 pouces	530 mm / 20,9 pouces	360 mm / 14,2 pouces
environ 1300 mm / 51,2 pouces	1195 mm / 47,0 pouces	995 mm / 39,2 pouces	850 mm / 33,5 pouces	600 mm / 23,6 pouces
environ 1500 mm / 59,1 pouces	1445 mm / 56,9 pouces	1390 mm / 54,7 pouces	960 mm / 37,8 pouces	690 mm / 27,2 pouces



KlickTop
Supports de montage



- 150102-100
- 150102-130
- 150102-150



Support pour toiture plate Light N (30 degrés, aluminium, vissé)

Hauteur du module	a	b	c	d
environ 1000 mm / 39,4 pouces	965 mm / 38,0 pouces	841 mm / 33,1 pouces	530 mm / 20,9 pouces	360 mm / 14,2 pouces
environ 1300 mm / 51,2 pouces	1195 mm / 47,0 pouces	995 mm / 39,2 pouces	850 mm / 33,5 pouces	600 mm / 23,6 pouces
environ 1500 mm / 59,1 pouces	1445 mm / 56,9 pouces	1390 mm / 54,7 pouces	960 mm / 37,8 pouces	690 mm / 27,2 pouces

KlickTop
Supports de
montage

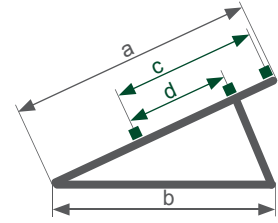


151101-150



Profilé de fond

Support pour toiture plate Profi U (30 degrés, aluminium, vissé)



Hauteur du module	a	b	c	d
environ 1500 mm/59,1 pouces	1445 mm/56,9 pouces	1390 mm/54,7 pouces	960 mm/37,8 pouces	690 mm/27,2 pouces

KlickTop
Supports de
montage



151102-150



Profilé de fond

Support pour toiture plate Profi N (30 degrés, aluminium, vissé)

Hauteur du module	a	b	c	d
environ 1500 mm/59,1 pouces	1445 mm/56,9 pouces	1390 mm/54,7 pouces	960 mm/37,8 pouces	690 mm/27,2 pouces

KlickTop
Supports de
montage

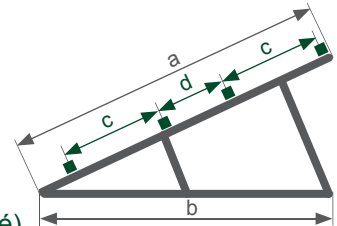


151101-220



Profilé de fond

Support pour toiture plate Profi U (30 degrés, aluminium, vissé)



Hauteur du module	a	b	c	d
environ 2200 mm/86,6 pouces	2200 mm/86,6 pouces	1995 mm/78,5 pouces	747 mm/29,4 pouces	460 mm/18,1 pouces

KlickTop
Supports de
montage



151102-220



Profilé de fond

Support pour toiture plate Profi N (30 degrés, aluminium, vissé)

Hauteur du module	a	b	c	d
environ 2200 mm/86,6 pouces	2200 mm/86,6 pouces	1995 mm/78,5 pouces	747 mm/29,4 pouces	460 mm/18,1 pouces

KlickTop
Supports de
montage



155101-300

155101-320

155101-360*



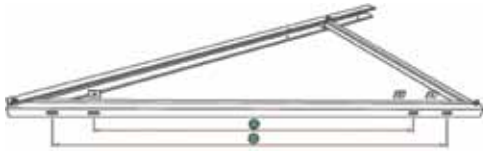
Profilé de fond

Support pour toiture plate XL (30 degrés, aluminium, vissé)

Hauteur du module	a	b	c	d
environ 3000 mm/118,1 pouces	2995 mm/117,9 pouces	2765 mm/108,9 pouces	1000 mm/39,4 pouces	700 mm/27,6 pouces
environ 3200 mm/126,0 pouces	3195 mm/125,8 pouces	2795 mm/110,0 pouces	env.1080 mm/42,5 pouces	733 mm/28,9 pouces
environ 3600 mm/141,7 pouces	3595 mm/141,5 pouces	3495 mm/137,6 pouces	trou de forage variable, disposition en 3 rangées possible	

* Utilisation spéciale :

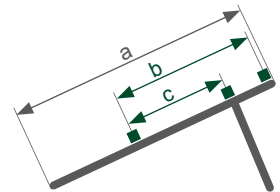
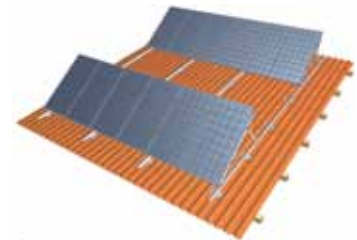
- Disposition en 3 rangées
- Disposition en 5 rangées avec modules à couche mince, lors d'un appui linéaire (voir aussi fiche de produit LaQ)
- Dimensions et plan de perçage selon commande (voir check-liste)



Support de fond Distances des trous		Light U07 1m n° art. 1-100	LightU07 1,3m n° art. 150001-130	Light U07 1,5m n° art. 150001-150	Profi U07 1,5m n° art. 151001-150	
A	mm	537 +/- 8	635 +/- 8	940 +/- 8	940	+/- 8
	pouces	21,14 +/- 0,315	25 +/- 0,315	37 +/- 0,315	37	+/- 0,315
B	mm	757 +/- 8	855 +/- 8	1160 +/- 8	1160	+/- 8
	pouces	29,8 +/- 0,315	33,66 +/- 0,315	45,67 +/- 0,315	45,67	+/- 0,315

Parties supérieures de supports pour l'utilisation sur les systèmes avec poutres continues (CompactVario)

Lors du choix des systèmes on doit tenir compte des kits de raccord



FlexConsole

KlickTop
Supports de montage



- 150103-000
- 150103-001
- 150103-002



Support de toiture plate partie supérieure Light

Hauteur du module	a	b	c
environ 1000 mm / 39,4 pouces	965 mm / 38,0 pouces	530 mm / 20,9 pouces	360 mm / 14,2 pouces
environ 1300 mm / 51,2 pouces	1195 mm / 47,0 pouces	850 mm / 33,5 pouces	600 mm / 23,6 pouces
environ 1500 mm / 59,1 pouces	1445 mm / 56,9 pouces	960 mm / 37,8 pouces	690 mm / 27,2 pouces

KlickTop
Supports de montage



- 151103-000



Support de toiture plate partie supérieure Profi

Hauteur du module	a	b	c
environ 1500 mm / 59,1 pouces	1445 mm / 56,9 pouces	960 mm / 37,8 pouces	690 mm / 27,2 pouces

KlickTop
Supports de montage

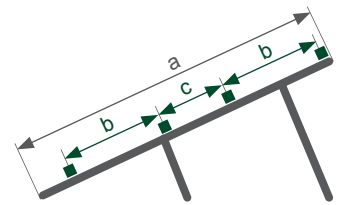


- 151103-001



Support de toiture plate partie supérieure Profi

Hauteur du module	a	b	c
environ 2200 mm / 86,6 pouces	2200 mm / 86,6 pouces	747 mm / 29,4 pouces	460 mm / 18,1 pouces



Accessoire pour supports de montage FlexConsole

Pour la fixation du croisement de la traverse sur le support de montage il faut utiliser le connecteur en croix KlickTop M8.

129004-000
(430 520-m8)

KlickTop connecteur en croix kit M8
avec vis, Klick et écrou carré pour rainure Klick M8 pour système de rails croisés standard
➔ GridNorm Fiche de produit



Données techniques

Matériel	Supports : Aluminium EN AW 6060 T6 F25 ou EN AW 6063 TF / AlMgSi 0,5, F25; matériel de fixation : Acier inoxydable 1.4301
Statique et lestage	Statique du système selon DIN 1055, partie 4 (03/2005), partie 5 (06/2005), Eurocode 1 (Disponible sur internet sous la forme d'un tableau)

Tous les prix de systèmes sont facilement et rapidement disponibles avec notre auto-calculateur !
Vous trouverez des informations supplémentaires et une déclaration de garantie sous : www.schletter.fr