



# IRFTS SHADOW SOLAR

OMBRIÈRES - PRODUCTION D'ÉNERGIE ET PROTECTION SOLAIRE

RÉDUISEZ  
VOTRE FACTURE GRÂCE À  
L'AUTOCONSOMMATION



RÉCUPÉRATION  
EAU DE PLUIE

POSE EN FAÇADE  
OU AU SOL

SOLUTION  
ÉTANCHE

MODULES CADRÉS  
60 CELLULES

OPTIMISATION  
ÉNERGÉTIQUE

COMPATIBLE  
MICRO ONDULEUR

Retrouvez la nouvelle gamme de solutions ombrières photovoltaïques IRFTS avec les solutions **IRFTS SHADOW SOLAR HOME** et **GARDEN** compatibles avec **tous types de modules cadrés 60 cellules 6"** <sup>(1)</sup>.

Que cela soit pour une **installation au sol** ou contre une **façade**, chaque solution permet de créer facilement un espace de vie ou de stockage supplémentaire tout en apportant un **haut niveau de protection solaire** pour garantir le plus grand confort.

De plus, la configuration spécifique en shed garantit un **rendement énergétique optimal**.

L'esthétisme allié à la performance énergétique en fait **la solution la plus aboutie du marché !**

EN SAVOIR  
PLUS :



NOTICE :



CONTACT :

IRFTS

26, rue du 35<sup>ème</sup>  
Régiment d'Aviation  
69500 BRON  
(FRANCE)

+ 33 (0)4 78 38 83 10

info@irfts.com



# Gamme de solutions ombrières IRFTS SHADOW SOLAR

Compatible avec tous types de modules photovoltaïques cadrés <sup>(1)</sup>

## Technologie

- Structure en shed 100% étanche avec une inclinaison des modules de 5° garantissant un rendement énergétique optimal pour toutes les orientations.
- Evacuation des eaux pluviales dans les pieds avec possibilité de se raccorder à un regard ou un stockage d'eau existants.

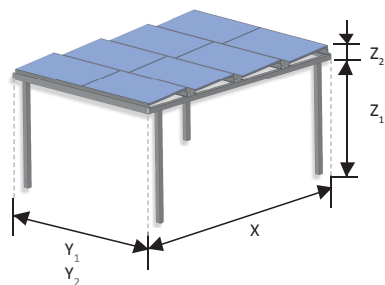
## Applications

- **Résidentielle** - Terrasse/balcon, pool house, abri voiture, salon de jardin ...
- **Commerciale** - Terrasse de bar, restaurant, espace de vente extérieur, abri chariots ...
- **Batiments publics** - Hall d'entrée protégé, espace fumeur, abri vélo ...
- **Agricole et industrielle** - Abri pour matériels agricoles / industriels ...

## Gamme

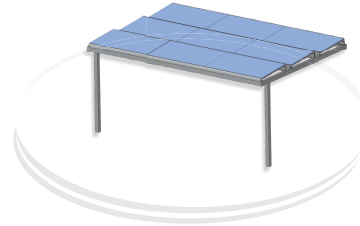
### IRFTS SHADOW SOLAR **GARDEN**

(Version 4 pieds de fixation)



### IRFTS SHADOW SOLAR **HOME**

(Version 2 pieds de fixation)



5°  
INCLINAISON MODULE

COMPATIBLE  
MICRO ONDULEUR

## Configuration

- 2 lignes x 2 colonnes
- 3 lignes x 3 colonnes
- 4 lignes x 2 colonnes
- 4 lignes x 3 colonnes

## Dimensions et surfaces

- |   |  |  |  |
|---|--|--|--|
| <ul style="list-style-type: none"> <li>• X : 2330 mm</li> <li>• Y<sub>1</sub> : 3418 mm</li> <li>• Y<sub>2</sub> : 3441 mm</li> <li>• Z<sub>1</sub> : jusqu'à 2400 mm</li> <li>• Z<sub>2</sub> : 275 mm</li> <li>• 8 m<sup>2</sup></li> </ul> | <ul style="list-style-type: none"> <li>• X : 3517 mm</li> <li>• Y<sub>1</sub> : 5094 mm</li> <li>• Y<sub>2</sub> : 5128 mm</li> <li>• Z<sub>1</sub> : jusqu'à 2400 mm</li> <li>• Z<sub>2</sub> : 275 mm</li> <li>• 18 m<sup>2</sup></li> </ul> | <ul style="list-style-type: none"> <li>• X : 4744 mm</li> <li>• Y<sub>1</sub> : 3418 mm</li> <li>• Y<sub>2</sub> : 3441 mm</li> <li>• Z<sub>1</sub> : jusqu'à 2400 mm</li> <li>• Z<sub>2</sub> : 275 mm</li> <li>• 16 m<sup>2</sup></li> </ul> | <ul style="list-style-type: none"> <li>• X : 4744 mm</li> <li>• Y<sub>1</sub> : 5094 mm</li> <li>• Y<sub>2</sub> : 5128 mm</li> <li>• Z<sub>1</sub> : jusqu'à 2400 mm</li> <li>• Z<sub>2</sub> : 275 mm</li> <li>• 24 m<sup>2</sup></li> </ul> |
|---|--|--|--|

## Installation <sup>(2)</sup>

- Façade ET / OU Sol

## Orientation

- Paysage

## Matériau

- Aluminium

## Couleur

- Gris anthracite (RAL 7016)



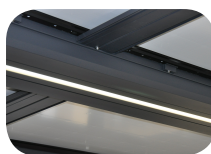
OU blanc (RAL 9010)



## OPTIONS

### Kit éclairage LED

**Strip LED** : IP62 - Blanc neutre 4000 K<sup>(3)</sup> - 780 Lumens / m - 2x5 m  
**Alimentation** : IP 67 - 4.2 A / m - 24 V  
**Télécommande** avec fonctions ON/OFF et variation de l'intensité lumineuse



**Embases de fixation** pour l'ancrage des pieds sur dalle.

**Jonction latérale** pour l'assemblage de 2 ombrières côte à côte.

### Habillage sous module

Plaque polycarbonate alvéolaire blanche 16 mm



(1) Modules non fournis dans les kits IRFTS SHADOW SOLAR. Compatible avec les modules photovoltaïques cadrés 60 cellules 6" :

Y<sub>1</sub> ayant une **longueur** comprise entre : **1635 à 1676 mm**, largeur : 986 à 1001 mm, épaisseur : 30 à 46 mm.

Y<sub>2</sub> ayant une **longueur** comprise entre : **1655 à 1685 mm**, largeur : 986 à 1001 mm, épaisseur : 30 à 46 mm.

(2) Fixation non fournie dans les kits IRFTS SHADOW SOLAR. (3) Des légères variations de couleurs peuvent apparaître entre 2 bandes de LED

IRFTS est membre de :



Votre interlocuteur le plus proche :



www.irfts.com