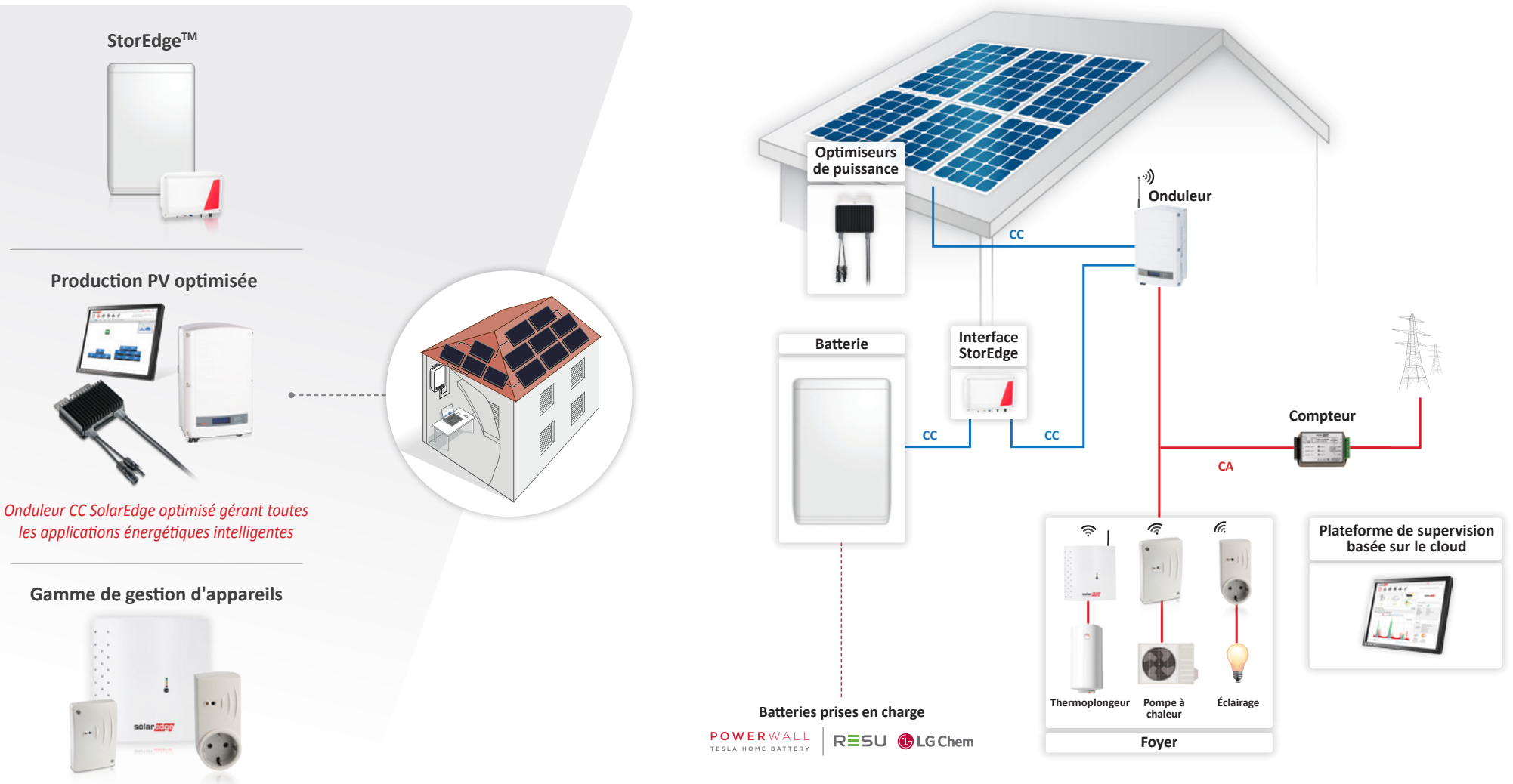


SOLUTION DE GESTION ÉNERGÉTIQUE INTELLIGENTE

solar**edge**

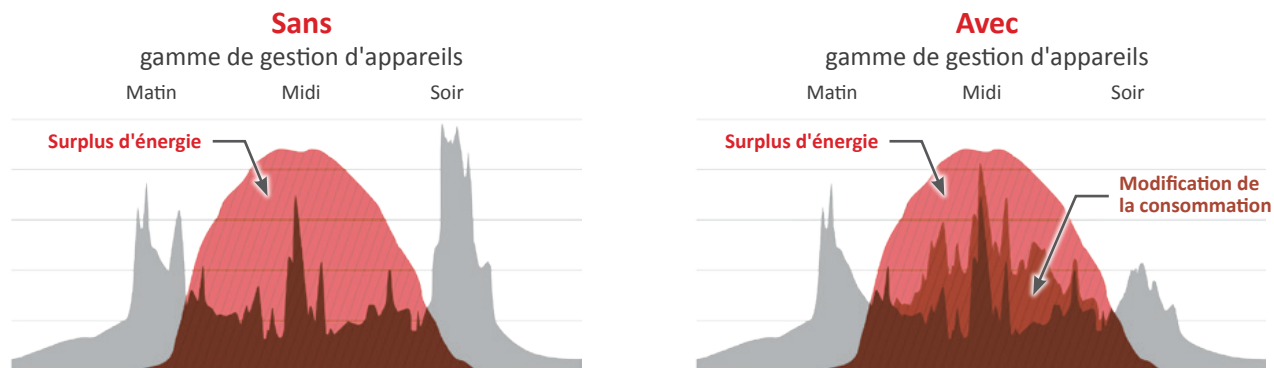
La solution de gestion énergétique intelligente de SolarEdge renforce l'autoconsommation, réduit les factures d'électricité et offre un plus grand confort aux utilisateurs. La solution réunit l'énergie solaire, une gestion de stockage et la domotique sous le contrôle d'un onduleur photovoltaïque SolarEdge. L'utilisation de l'énergie solaire est maximisée en modifiant la consommation des appareils pour que celle-ci corresponde à la production d'électricité photovoltaïque, et en stockant l'énergie afin de l'utiliser si besoin est.



GAMME DE GESTION D'APPAREILS



Conçue pour utiliser automatiquement le surplus d'électricité photovoltaïque pour renforcer l'utilisation de l'énergie solaire, la gamme de gestion d'appareils de SolarEdge permet aux utilisateurs de réduire leurs factures d'électricité, d'augmenter leur indépendance énergétique et de profiter en permanence d'une gestion automatique des appareils.



La gamme de gestion d'appareils comprend un régulateur de thermoplongeur, une prise électrique intelligente avec interrupteur, un interrupteur à contact sec ainsi qu'une application mobile facile à utiliser.

Contrôlez vos appareils de la paume de votre main

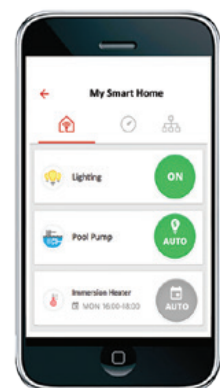
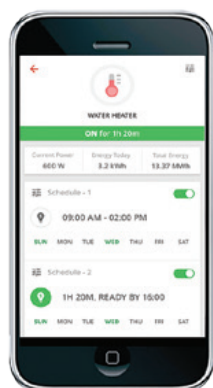
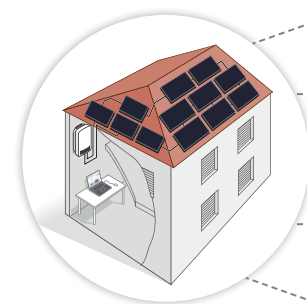


Tableau de bord pour la gestion d'appareils



Réglage de l'horaire du chauffe-eau



Régulateur de thermoplongeur



Prise électrique avec compteur



Interrupteur avec compteur



Interrupteur à contact sec

> Automatisé

Un système d'auto-apprentissage intelligent permettant d'utiliser efficacement le surplus d'énergie solaire afin d'alimenter les appareils

> Modulaire

Les utilisateurs peuvent choisir parmi une multitude de solutions et installer le système correspondant au mieux à leurs besoins énergétiques actuels et futurs pour une autoconsommation maximisée

> Facilité d'utilisation

Une interface utilisateur simple et intuitive servant à superviser la performance du système et à contrôler les appareils